



**CIVIL ENGINEERING  
AND CONSTRUCTION**

# Решения Trimble

Для владельцев и строителей  
линейно-протяженных объектов

# Trimble Navigation Ltd

Оборот 2014

**\$2.4 млрд**

(\$ 1 млрд от ПО)

**8000+**

Сотрудников

Основана

**1978**

**>2,000**

Разработчиков

ENGINEERING & CONSTRUCTION

**55%+**

От общего оборота

**>1,000**

Патентов

Заказчики из

**>150**

Стран

Офисы в

**35**

Странах

# Отрасли



- Строительство зданий и сооружений
- Инфраструктурные объекты



Сельское хозяйство

Логистика



Геодезия

# Сотрудничество

## СП

---



## Стратегическое

---

NEMETSCHKE  
GROUP



Gehry Partners, LLP

## Партнеры

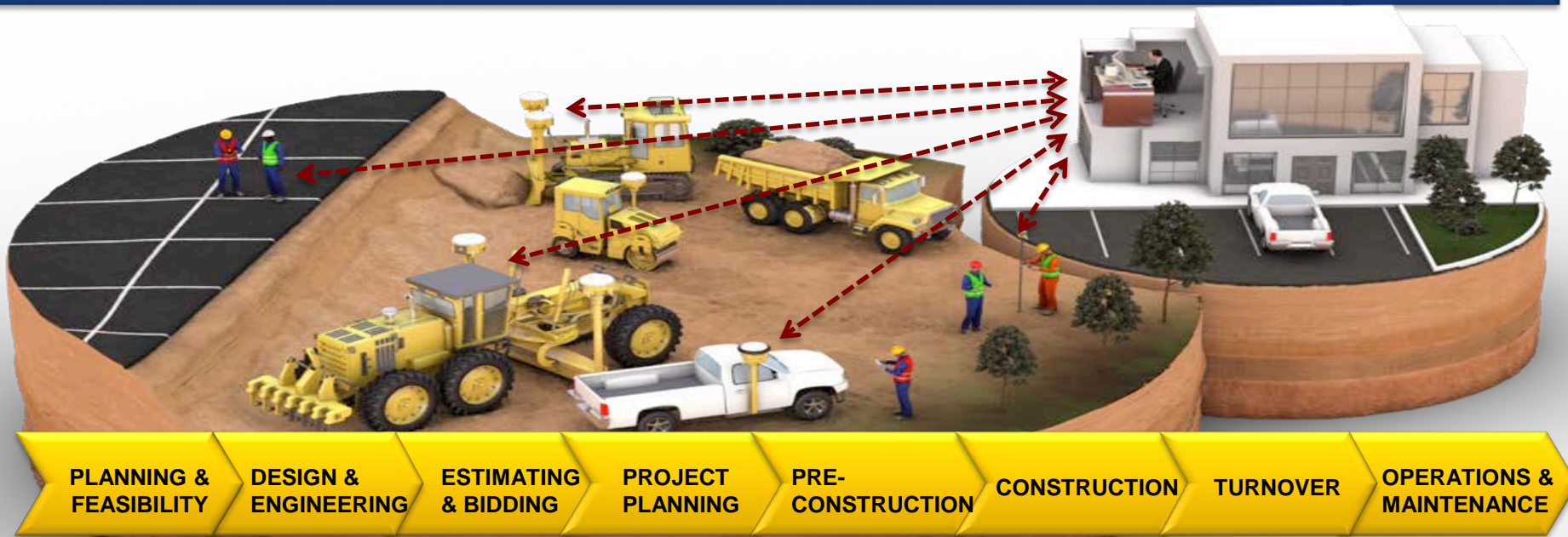
---



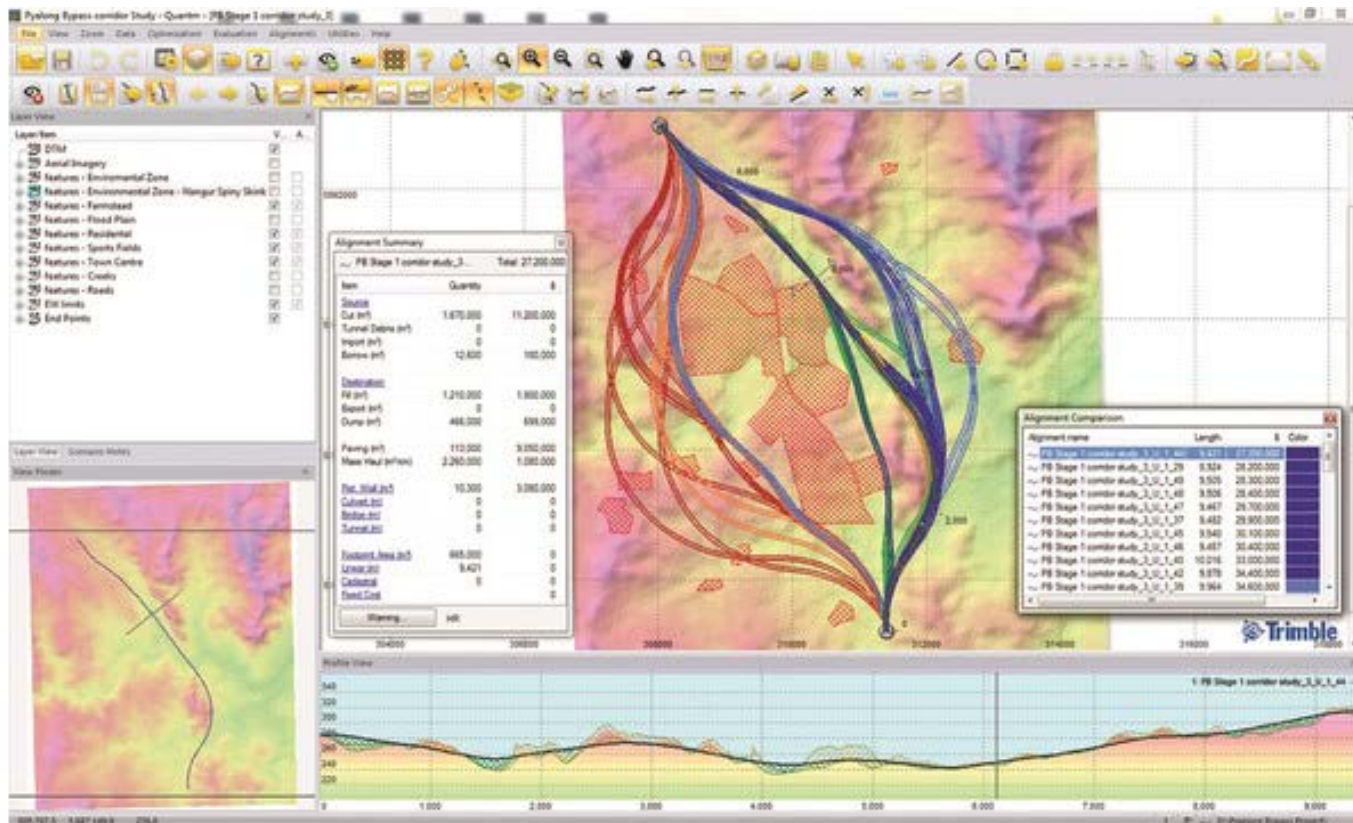


# Решения для ключевых этапов жизненного цикла объекта

Повышение производительности на всех стадиях за счет предоставления актуальной информации и бесперебойной работы в режиме реального времени



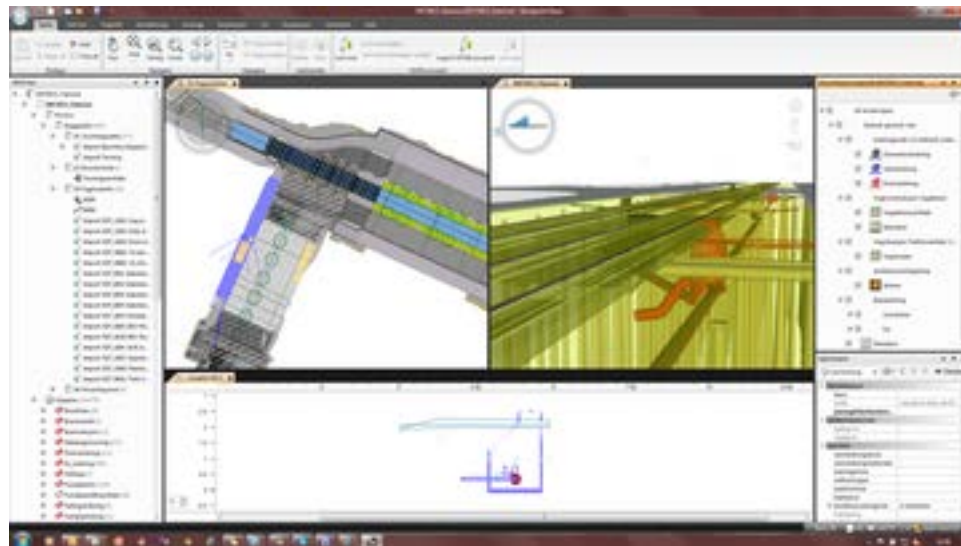
# Трассировка линейно-протяженного объекта



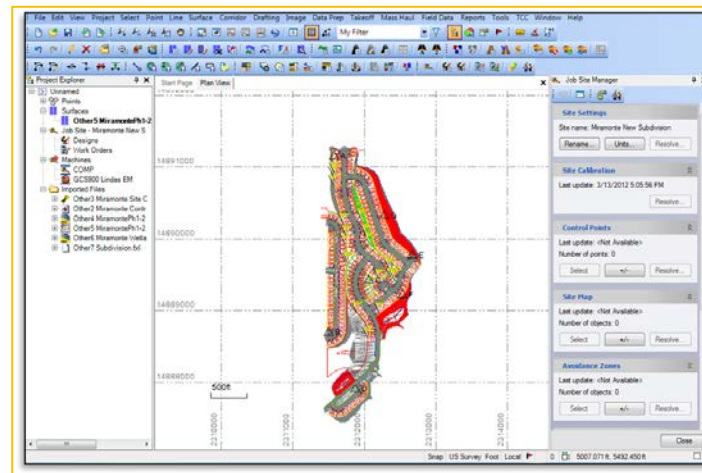
# Проектирование и расчет объёмов

- **NovapointDCM**

- **QuadriDCM**

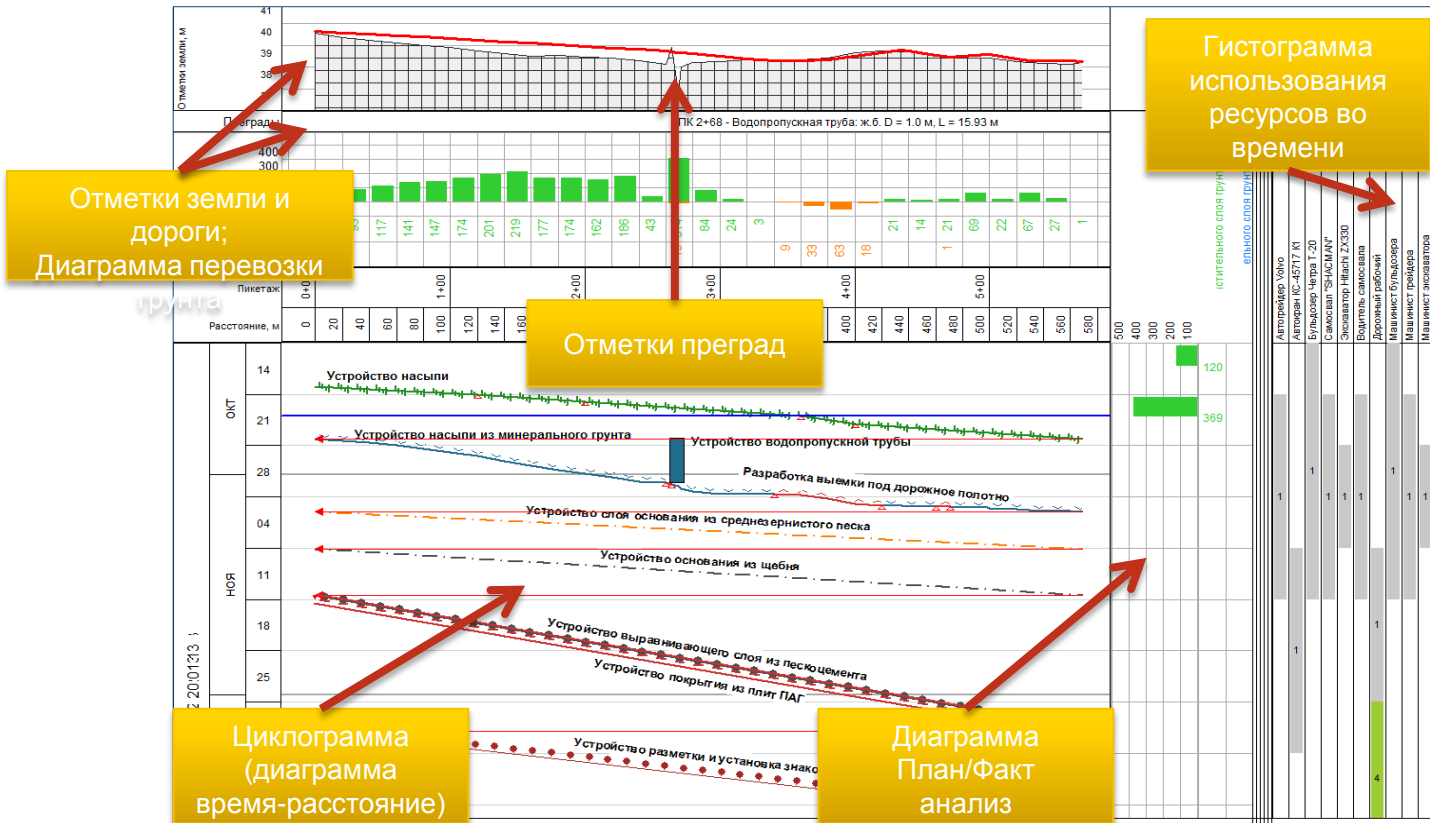


# Проектирование и расчет объёмов





# Планирование производства работ



# Решения для этапа строительства



# Контроль процесса производства работ

The screenshot displays the VISIONLINK web application interface. The main area features a 3D map of a construction site with a red and blue grid overlay. The interface includes a top navigation bar with the VISIONLINK logo and a search bar. Below the navigation bar, there are several tabs: "Парк техники", "Оповещения", "Состояние", "Техобслуживание", "Использование", "Проект", and "Администрирование". The "Проект" tab is currently selected, showing a "3D-мониторинг проекта" view for the project "С\_Бор ПК20+00-108+50". The map shows a long, narrow construction area with various markers and data points. To the right of the map, there is a legend titled "Информация на карте" with color-coded boxes for "Выемка", "На уровне", and "Заливка". Below the legend, there is a "Фильтры данных проекта" panel with a search bar and several dropdown menus for filtering data by "Дата", "Проект на машине", "Единица техники", "Название машины", "Контрольный прогон", "Уплотнение", "Тип отметки", "Трасса", "Слой", "Область", and "Другой". The bottom of the interface contains a footer with copyright information and user settings.

# Контроль процесса производства работ






# Контроль процесса производства работ

The screenshot displays the VISIONLINK web application interface. The main window shows a project overview for "С. Бор ПК20+00-108+50" with a 3D monitoring chart and a map. A modal dialog titled "Управление отчетами - Создать Отчет" is open, allowing the user to select units for a report. The dialog has tabs for "Единицы тех.", "Доставка", "Контакты", and "Сводка".

**Управление отчетами - Создать Отчет**

Тип отчета: **Единицы тех.** | Доставка | Контакты | Сводка

Выберите единицы техники для включения в отчет.

Идентификатор единицы техники...	Выбранная единица техники
Все единицы техники	
Bomag-4425	Идентификатор единицы техники <b>Bomag-4425</b>
Bomag-4426	Серийный номер <b>101582441561</b>
Bomag-5719	Тип устройства <b>SNM940</b>
Hyundai-9824	Марка, модель <b>BOMAG BW 213 D-40</b>
Hyundai-9826	
Hyundai-9829	
Hyundai-9834	
Liebherr-9119	
Liebherr-9121	
Liebherr-9123	
LiuGong-0819	
LiuGong-1351	

Назад - Тип отчета | Отмена | Далее - Доставка

**Фильтры данных проекта**

- Дата: 10/02/2016 11:54 - 26/04/2016 12:14
- Проект на машине: [Dropdown]
- Единица техники: [Dropdown]
- Название машины: [Dropdown]
- Контрольный прогон: [Dropdown]
- Уплотнение: [Dropdown]
- Тип отметки: [Dropdown]
- Трасса: [Dropdown]
- Слой: [Dropdown]
- Область: [Dropdown]
- Другой: [Dropdown]

Типология: Основное средство, Гудингный, Колесо

© 2016 Trimble Solutions LLC. Все права защищены. | Правовая информация | Политика конфиденциальности | Условие использования

# Контроль парка машин

VISIONLINK

Парк техники

Сводка по парку

Идентификатор	Марка, мод.	Счетчик ча...	Одометр	Последний извест...	Дата последн...	Опове...	Местоположение
Liebherr-9121	LIEBHERR PR72	711	486	Единица техники выкл.	26/04/2016 12:19	0	Yugantovo 29, Koskolovo, RS, 188458, Severo-Zapadny federal'ny okr, Russia
Hyundai-9620	HYUNDAI R650L	797	6	Единица техники выкл.	26/04/2016 12:42	0	Kashtanovaya ulitsa 40, Koskolovo, RS, 188458, Severo-Zapadny federal'ny okr, Russia
Hyundai-9624	HYUNDAI R650L	663	20	Единица техники выкл.	26/04/2016 12:45	0	Lomonosovskiy rayon, RS, 188525, Severo-Zapadny federal'ny okr, Russia
Liebherr-9119	LIEBHERR PR72	804	477	Единица техники выкл.	26/04/2016 12:54	0	Lomonosovskiy rayon, RS, 188525, Severo-Zapadny federal'ny okr, Russia
Liebherr-9123	LIEBHERR PR72	1,149	947	Единица техники выкл.	26/04/2016 12:28	0	Lomonosovskiy rayon, RS, 188525, Severo-Zapadny federal'ny okr, Russia
LUUGong-1951	LUUGONG CLG-4	85	121	Единица техники выкл.	26/04/2016 11:39	0	Smol'ninsky 2, Romashki, RS, 186544, Severo-Zapadny federal'ny okr, Russia
Bomag-5710	BOMAG BW 213	1,397	1,914	Единица техники выкл.	26/04/2016 12:36	0	Lomonosovskiy rayon, RS, 188525, Severo-Zapadny federal'ny okr, Russia
Bomag-4425	BOMAG BW 213	-	2,076	Единица техники выкл.	26/04/2016 13:02	0	Lomonosovskiy rayon, RS, 188525, Severo-Zapadny federal'ny okr, Russia
Bomag-4428	BOMAG BW 213	744	879	Единица техники выкл.	26/04/2016 12:48	0	Yugantovo 29, Koskolovo, RS, 188458, Severo-Zapadny federal'ny okr, Russia
Hyundai-9629	HYUNDAI R650L	659	9	Единица техники выкл.	26/04/2016 12:55	0	Smol'nikovo, Koskolovo, RS, 188458, Severo-Zapadny federal'ny okr, Russia
Hyundai-9634	HYUNDAI R650L	-	22	Единица техники выкл.	26/04/2016 09:42	0	Lomonosovskiy rayon, RS, 188525, Severo-Zapadny federal'ny okr, Russia
LUUGong-0810	LUUGONG CLG-4	-	-	Ожидание первого отч...	-	0	-

© 2016 Trimble Solutions LLC. Все права защищены. | Правовая информация | Политика конфиденциальности | Условия использования

# Отчеты о выполненных объёмах



Load Count Report									
08/13/12 12:00 PM -> 08/13/12 01:40 PM (Pacific Standard Time)									
Summary of Loads by Haul Distance									
Product Family	Asset ID	Serial Number	Make/Model	0 - 1 miles #Loads	1 - 2 miles #Loads	> 2 miles #Loads	Incomplete #Loads	Total #Loads	
	ED271	A40DV70271	VOLVO CONSTRU	7				7	
	ED310	A40DV70310	VOLVO CONSTRU	6				6	
	ED333	A40DV70333	VOLVO CONSTRU	7				7	
<b>Total Loads</b>				<b>20</b>	<b>0</b>	<b>0</b>	<b>0</b>	<b>20</b>	
Detailed Asset Load Count Report									
Asset ID	Serial Number	Load Time	Load Location	Load to Load Distance	Dump Time	Dump Location	Dump to Dump Distance	Load to Dump Distance	Distance Category
ED271	A40DV70271	08/13/12 12:37 PM PDT	Clay Borrow Pit		08/13/12 12:45 PM PDT	Work Area		0.93	0 - 1 miles
ED271	A40DV70271	08/13/12 12:52 PM PDT	Clay Borrow Pit		08/13/12 01:00 PM PDT	Work Area		0.93	0 - 1 miles
ED271	A40DV70271	08/13/12 01:08 PM PDT	Clay Borrow Pit		08/13/12 01:16 PM PDT	Work Area		0.93	0 - 1 miles
ED271	A40DV70271	08/13/12 01:22 PM PDT	Clay Borrow Pit		08/13/12 01:30 PM PDT	Work Area		0.93	0 - 1 miles
Asset ID	Serial Number	Load Time	Load Location	Load to Load Distance	Dump Time	Dump Location	Dump to Dump Distance	Load to Dump Distance	Distance Category
ED310	A40DV70310	08/13/12 12:50 PM PDT	Clay Borrow Pit		08/13/12 12:57 PM PDT	Work Area		0.93	0 - 1 miles
ED310	A40DV70310	08/13/12 01:04 PM PDT	Clay Borrow Pit		08/13/12 01:10 PM PDT	Work Area		0.93	0 - 1 miles
ED310	A40DV70310	08/13/12 01:18 PM PDT	Clay Borrow Pit		08/13/12 01:24 PM PDT	Clay Borrow Pit		0.12	0 - 1 miles
ED310	A40DV70310	08/13/12 01:26 PM PDT	Clay Borrow Pit		08/13/12 01:34 PM PDT	Work Area		0.87	0 - 1 miles

# Диспетчерские системы

VISIONLINK  
Powered by Trimble

Search

Hello JohnKane! - Preferences | Logout | Help

Groups > Demo Assets > 9 Results

All Assets (15)

Groups

Demo Assets (9)

Filters

- Site Boundary
- Device Type
- Manufacturer
- Product Family
- Model

Fleet Alerts Health Utilization Administration

Fleet Summary Settings

S/N	Make/Model	Hour Meter	Last Known Status	Alerts	Location
RLB00308	CAT 772	567	Ignition Off	2	Malaga Demonstration Facility
H4C00304	CAT 992K	352	Ignition Off	2	Malaga Demonstration Facility
OEB00329	CAT D11T	94	Ignition Off	2	Malaga Demonstration Facility
MHG04006	CAT 980H	384	Ignition Off	1	Malaga Demonstration Facility
MDR00116	CAT D7E	514	Ignition Off	1	Malaga Demonstration Facility

Find Map Info

100 ft  
250 ft

Imagery ©2010 DigitalGlobe, Instituto de Cartografía de Andalucía, GeoEye, Map data ©2010 Terra Atlas - Terms of Use

© 2010 VirtualSite Solutions LLC. All rights reserved. Legal Notice Privacy Statement Terms of Use

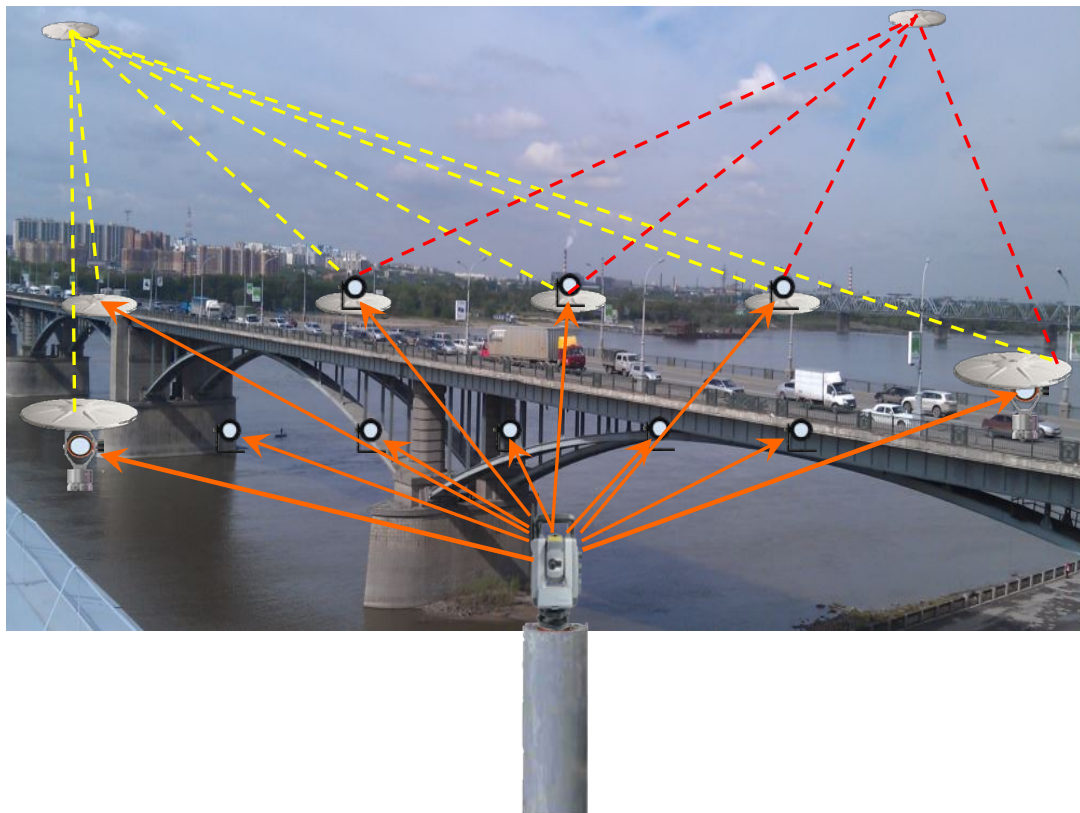


# Системы динамического взвешивания





# Мониторинг



# Лазерное сканирование







A dramatic silhouette scene of a construction site at sunset. Several large tower cranes are positioned around a central, tall, dark cylindrical structure. The sun is low on the horizon, creating a bright lens flare and casting a shimmering reflection on the water in the foreground. In the background, a city skyline with various skyscrapers is visible against the twilight sky. The word 'Спасибо' is written in a large, white, sans-serif font across the center of the image.

Спасибо

