



АО «Урало-Сибирская
Геоинформационная Компания»

УСГИК

КАК ЭТО РАБОТАЕТ?



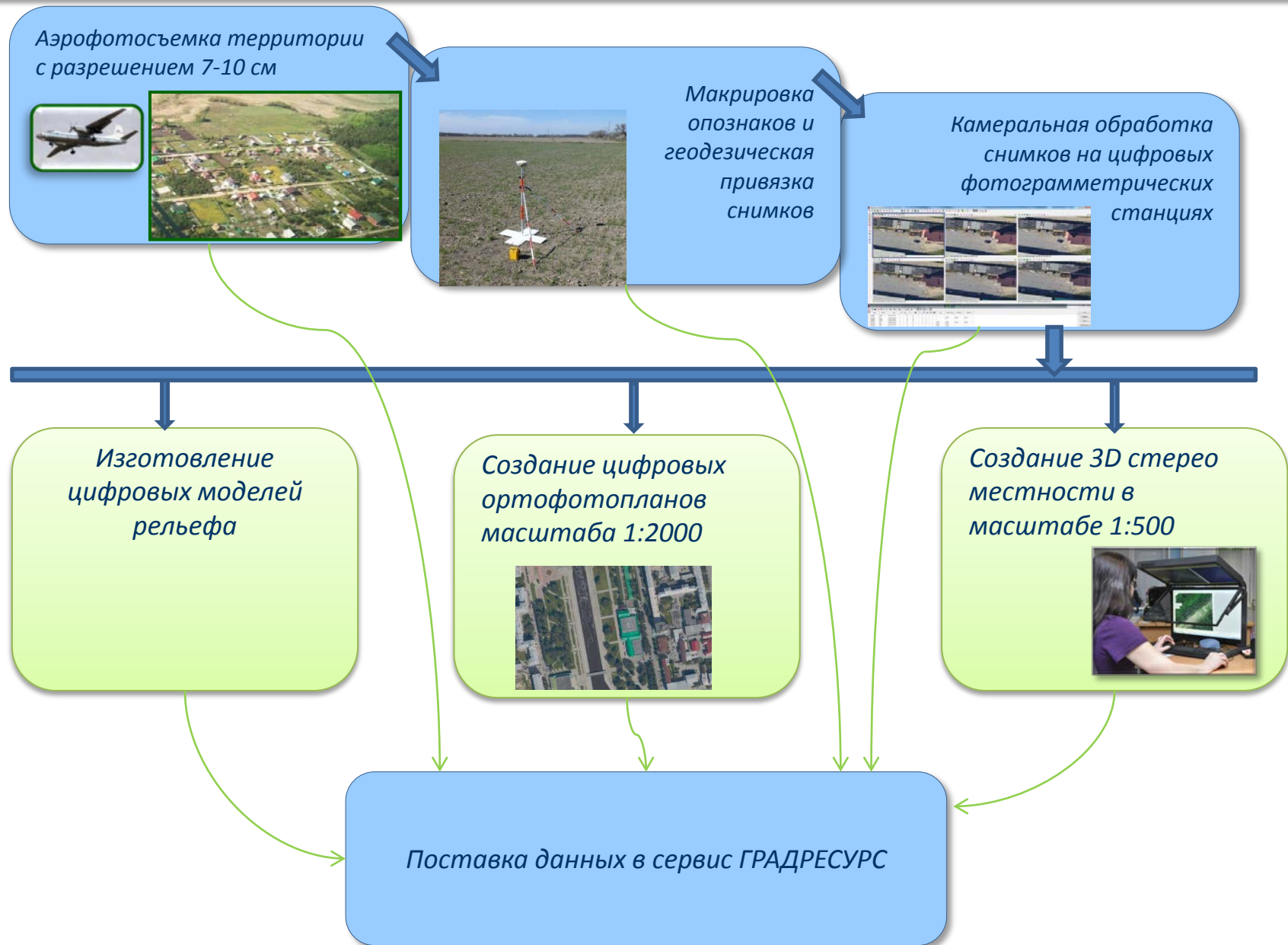
Контакты: karta@usgik.ru, тел. 8-343-212-5995

НОРМАТИВНАЯ БАЗА

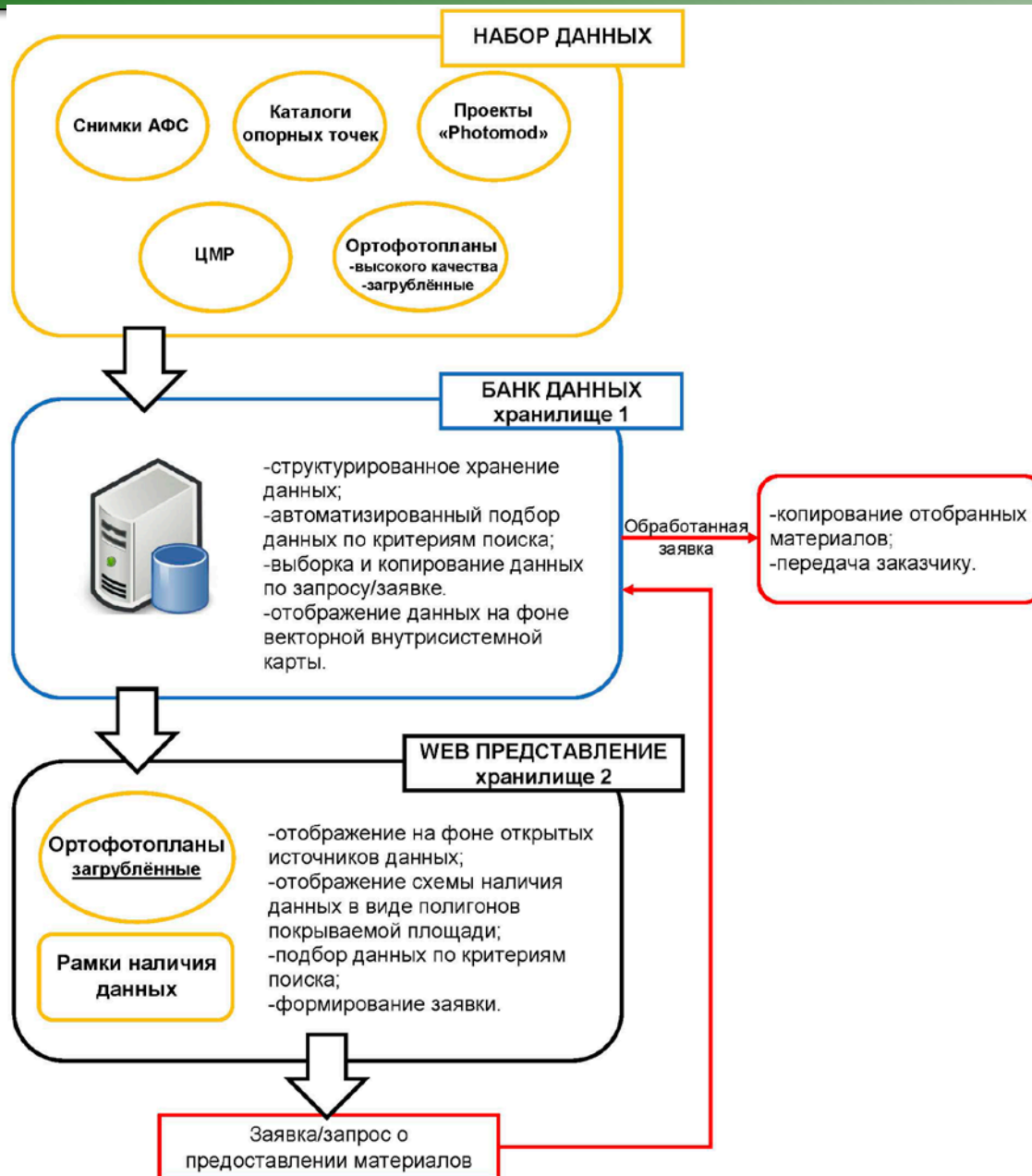
Задачи	Масштаб плана	Допуск в плане, см	Допуск по высоте, см
Разработка, мониторинг градостроительных документов	1:500-1:2000	20-80	25
Геодезические изыскания	1:500	20	17-25
Проектирование, подключение коммуникаций	1:500	20-25	17-25
Благоустройство, транспортная инфраструктура и пр.	1:500	20-25	25
Подготовка разрешений на строительство	1:500	20-25	17-25
Разработка документов планировки территории	1:500-1:1000	20-40	17-25

- *СНИП 11-02-96*
- *Инструкция по топографическим съемкам в масштабах 1:5000, 1:2000, 1:1000, 1:500*
- *Приказ Минэкономразвития от 17.08.2012 г. № 518
(будет заменен на Приказ Минэкономразвития от 01.03.2016 г. № 90)*
- *Постановление Правительства РФ от 27.12.2012 г. № 1425*

ОБОБЩЕННАЯ ТЕХНОЛОГИЧЕСКАЯ СХЕМА СОЗДАНИЯ БАЗОВЫХ ПРОСТРАНСТВЕННЫХ ДАННЫХ

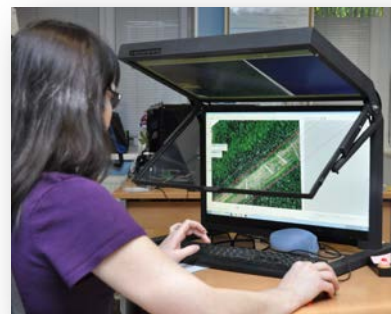
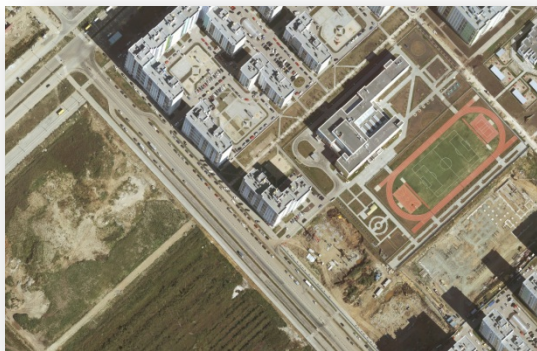


СТРУКТУРА ПРОГРАММНОГО КОМПЛЕКСА ГрадРесурс



ПОСТАВКА В МУНИЦИПАЛИТЕТ

- Цифровые **ортофотопланы** масштаба **1:2000**
- Цифровая 3D стерео**модель** в масштабе **1:500**
- Цифровая модель рельефа с точностью 25 см
- Сервер **ГрадРесурс**
- **Аппаратно-программный** комплекс для использования стерео моделей (специализированное рабочее место, оборудованное **стерео монитором SM1**, программным обеспечением PHOTOMOD 6 для стерео измерений)



Обучение работе в ГрадРесурсе

*Материалы готовятся с пометкой «Для открытого пользования».

ОПРЕДЕЛЕНИЕ ГРАНИЦ ФАКТИЧЕСКОГО ЗЕМЛЕПОЛЬЗОВАНИЯ

г. Черкесск. Аэрофотосъемка 2015 г.



*Земельные участки уточненные
(координированные) и фактическое
землепользование*



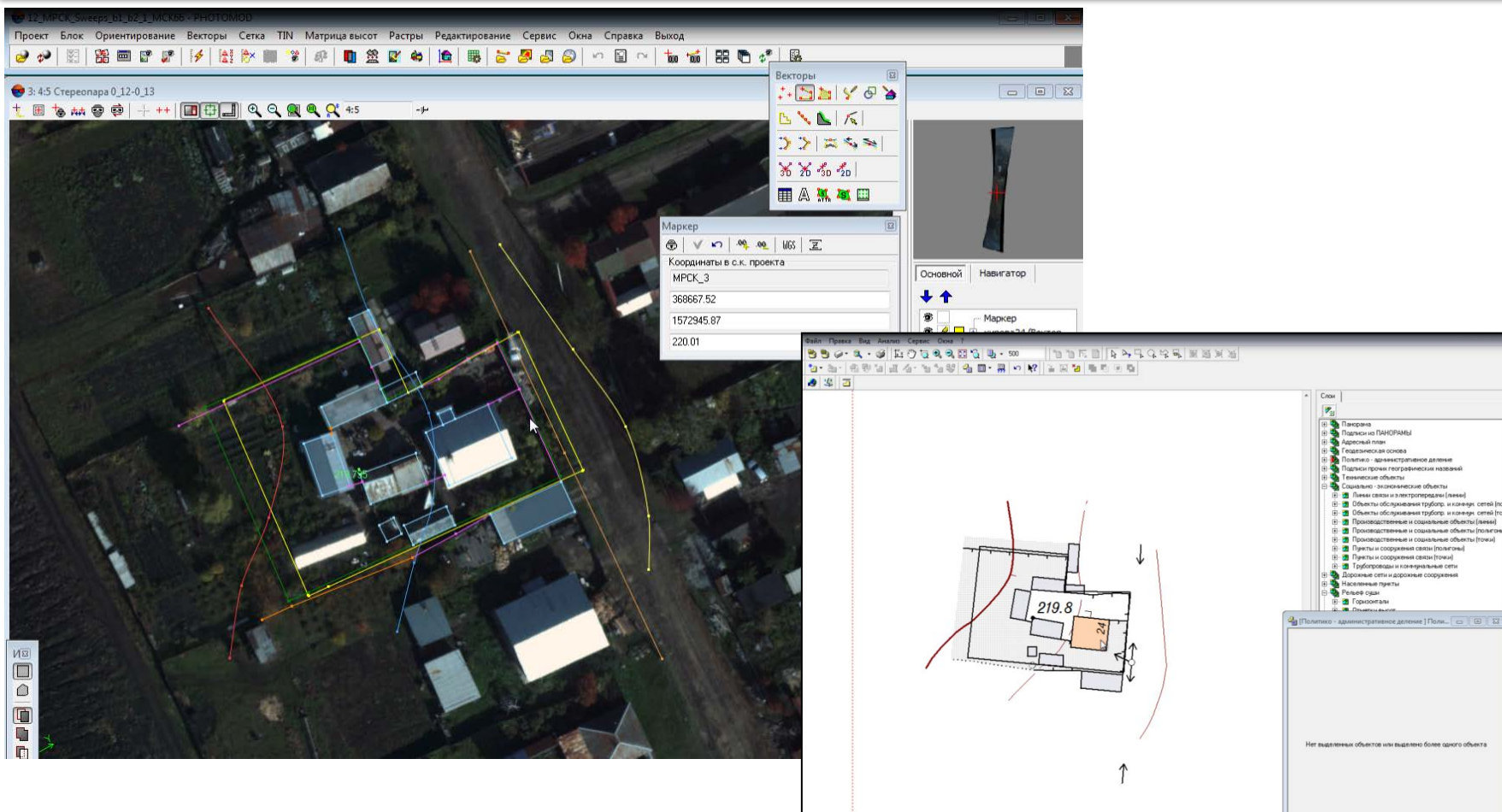
*Земельные участки декларированные (не
координированные) и фактическое
землепользование*

ИНЖЕНЕРНО-ГЕОДЕЗИЧЕСКИЕ ИЗЫСКАНИЯ



Торговый комплекс «Мега», г. Екатеринбург

ОПЕРАТИВНОЕ СОЗДАНИЕ ТОПООСНОВЫ ДЛЯ ФОРМИРОВАНИЯ ГПЗУ



Цель работы: создание топоосновы для формирования градостроительного плана земельного участка и выдачи разрешения на строительство.

Регламент на изготовление топоосновы – 4 часов.

«Легкая картография» выполняется стерео методом по аэроснимкам, НЕ по ортофотопланам.

ВЫЯВЛЕНИЕ ОБЪКТОВ САМОВОЛЬНОГО СТРОИТЕЛЬСТВА И РЕКОНСТРУКЦИИ (С РАСШИРЕНИЕМ) ОБЪКТОВ КАПСТРОИТЕЛЬСТВА



- Граница земельного участка с кадастровым номером 66:21:0101045:5
- Граница незавершенного пристроя
- Граница объекта незавершенного строительства

Материалы переданы в прокуратуру для проведения совместной проверки

ОШИБКИ ИДЕНТИФИКАЦИИ ОБЪЕКТОВ НА ОРТОФОТОПЛАНЕ



Строение идентифицировано по
фотоплану ОШИБОЧНО
(включен навес)



Строение идентифицировано по
стереомодели ПРАВИЛЬНО



СПАСИБО ЗА ВНИМАНИЕ!

АО «Урало-Сибирская Гео-Информационная Компания»

Тел. 8-343-212-5995

karta@usgik.ru